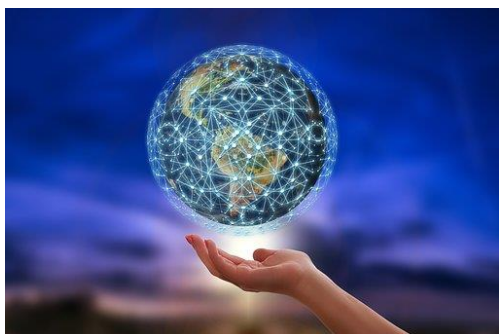




MONDO DIGITALE

Progetto che prevede la certificazione di 40 ore di PCTO con 5 giornate di attività formativa; variando il monte ore di alternanza, potranno essere inserite anche visite al territorio



Un progetto per le classi III, IV e V delle scuole superiori ricco di incontri didattici con esperti ed esperienze in importanti aziende di settore.

Obiettivi generali del progetto

I nostri progetti di PCTO si sviluppano in momenti di dibattito con esperti e in incontri con aziende leader di settore. Questi percorsi hanno l'obiettivo di orientare i ragazzi e permettere loro di conoscere le realtà lavorative del nostro territorio, effettuando concrete esperienze a diretto contatto col mondo del lavoro. Tutto questo per dare loro l'opportunità di valutare i diversi settori e le funzioni aziendali, prendendo coscienza del proprio futuro ruolo professionale. I ragazzi avranno inoltre l'importante possibilità di instaurare relazioni che potrebbero rivelarsi **un'opportunità per una loro futura occupazione**.

Gli studenti potranno inoltre:

- rafforzare le competenze di base già acquisite durante il percorso scolastico;
- acquisire competenze relazionali, comunicative ed organizzative;
- essere coinvolti in processi di socializzazione e crescita personale.

PROGRAMMA DIDATTICO

I professionisti di **Assoform Romagna, Ente di Formazione di Confindustria Romagna**, accoglieranno gli studenti e li affiancheranno in questo percorso per far conoscere e sperimentare le nuove tecnologie digitali utili per le professioni attuali e future e su come vengono applicate all'interno delle aziende.

Obiettivi specifici

- introduzione alle nuove tecnologie digitali
- l'importanza del loro utilizzo nei diversi settori aziendali
- le nuove opportunità lavorative nell'ambito delle nuove tecnologie digitali

ATTIVITA' PREVISTE:

Accoglienza e presentazione di Assoform Romagna e Confindustria Romagna, illustrazione del tessuto economico nazionale e spiegazione del progetto nel suo dettaglio.

Incontro con esperti di settore i quali trasferiranno agli allievi le nozioni principali e evidenzieranno le competenze richieste dal mondo del lavoro :

- **comunicazione interpersonale:** i principi, i livelli e le funzioni della comunicazione.
- **comunicazione aziendale e social media.** Introduzione al ruolo svolto dai social nelle aziende e alle loro potenzialità nel mondo del lavoro. Presentazione di casi aziendali
- la gestione delle nuove tecnologie APP e il loro utilizzo
- Realtà Virtuale e Realtà Aumentata e i loro principali utilizzi
- Intelligenza Artificiale ed i suoi principali utilizzi

Incontri presso aziende di riferimento del territorio, in funzione della loro disponibilità del momento, attraverso i quali gli allievi potranno capire come potranno essere spese le competenze acquisite durante il percorso e quali sono le tecnologie e metodologie in uso e verso le quali ci si dovrà specializzare :

- Incontro presso azienda del territorio che si occupa di app, web marketing e e-commerce
- Incontro presso aziende di innovazione tecnologica della provincia di Rimini e Forlì Cesena all'interno di Romagna Servizi Industriali
- Incontro presso The Edge Company azienda che si occupa di Realtà Virtuale e Realtà Aumentata
- Incontro presso Visitor Center di Rimini un percorso multimediale ed interattivo che offre al visitatore l'esperienza unica di rivivere la storia di Ariminum, l'antica Rimini romana, attraverso l'utilizzo di nuovi linguaggi e tecnologie. Una nuovo modo per far conoscere e promuovere il territorio

Orientamento al mondo del lavoro e riflessioni sui principali sbocchi professionali sulla base dell'esperienza svolta.

Discussione finale in aula sul risultato del progetto realizzato, valutazione delle competenze finali e **consegna degli attestati** per la certificazione delle ore di PCTO.

SERVIZI LOGISTICI

- 4 notti in hotel 3 stelle o in case mobili all'interno di camping 3 stelle a Rimini o comuni limitrofi, con trattamento di pensione completa
- Bevande ai pasti incluse
- Entrate a musei, parchi tematici e avventura, visite culturali della città in base al progetto scelto
- Tassa di soggiorno.
- Assicurazione medico bagaglio
- Assistenza 24/7

Sono esclusi i trasporti, la quotazione verrà fatta su richiesta.